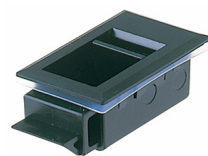


NEOラック/NOWラックの背面板、側板の固定方法が ファスナー仕様 → **ワンタッチ仕様** に変わりました！

新仕様



側板



背面板

※この変更に伴う価格や品名記号等の変更はございません
従来と同額にてご提供させていただきます！

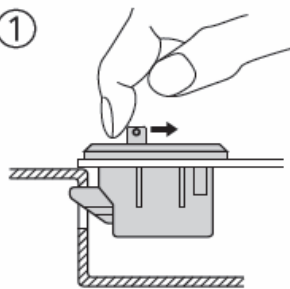
旧仕様

従来のファスナー仕様
は取り外しに
マイナスドライバーや
コイン等の
工具が必要でした

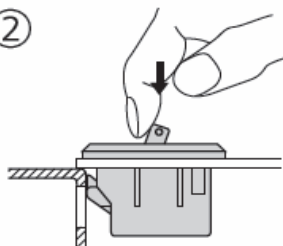


注) 従来のファスナー仕様ラックに 新ワンタッチ仕様の外装は取り付けられません

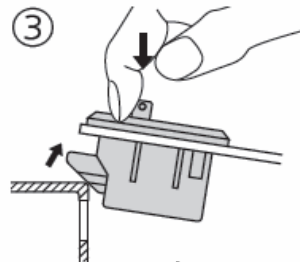
①



②



③



工具を使用せず、簡単に着脱ができるようになりました！

