

アイルベール(カーテン)とフランクパネルの組み合わせにより、より効率的な冷気供給システムを実現することが可能です。

- フランクパネルにより、サーバラック内のIT機器未搭載スロットを塞ぐことで、コールド・ホットアイルの空気・熱を遮断し、サーバの冷却効率を高めます。高負荷サーバによる排気の混合等の問題に、取付が簡易でありながら、非常に効果の高い製品です。

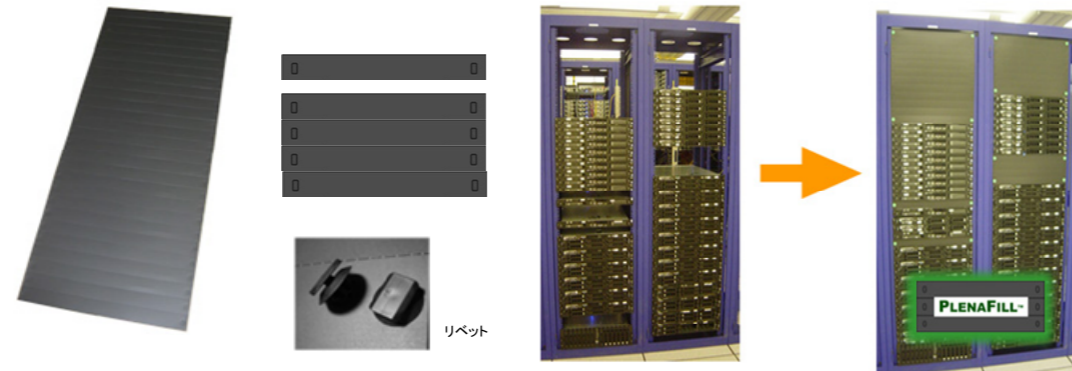


EIA規格19インチマウントフレーム対応・難燃性素材(UL-94)のフランクパネル
サーバラックのメーカーを問わず、19インチラックであれば、パネルの装着が可能です。フッシュ・リベットで簡単に固定できます。

PLENAFILL 1シートは、27Uのフランクパネルで構成されており、柔軟な素材ではさみを使い、自由に切ることが可能です。様々な隙間を埋めることができます。



取付イメージ



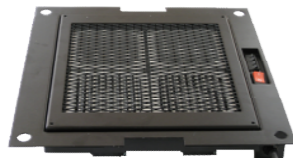
リベット

アイルベールオプション(フロアパネルファン)

アイルベール(カーテン)とフロアファンユニットを組み合わせることにより、より確実に床下からの冷気供給を可能にして、安定かつ効率的な冷気供給システムを実現することが可能です。

- 偏在する局所高負荷による熱問題を抱えながら供給冷気風量の不足に悩むデータセンターに、フロアファン・ユニット(フリーアクセスサイズ強制給気ファンユニット)を設置することで、床下からの強制的な冷気引き上げを実現します。

空調機に近すぎるため、床下風速による誘引で負荷が発生し冷気が思うように吹き出されない箇所等にも有効です。



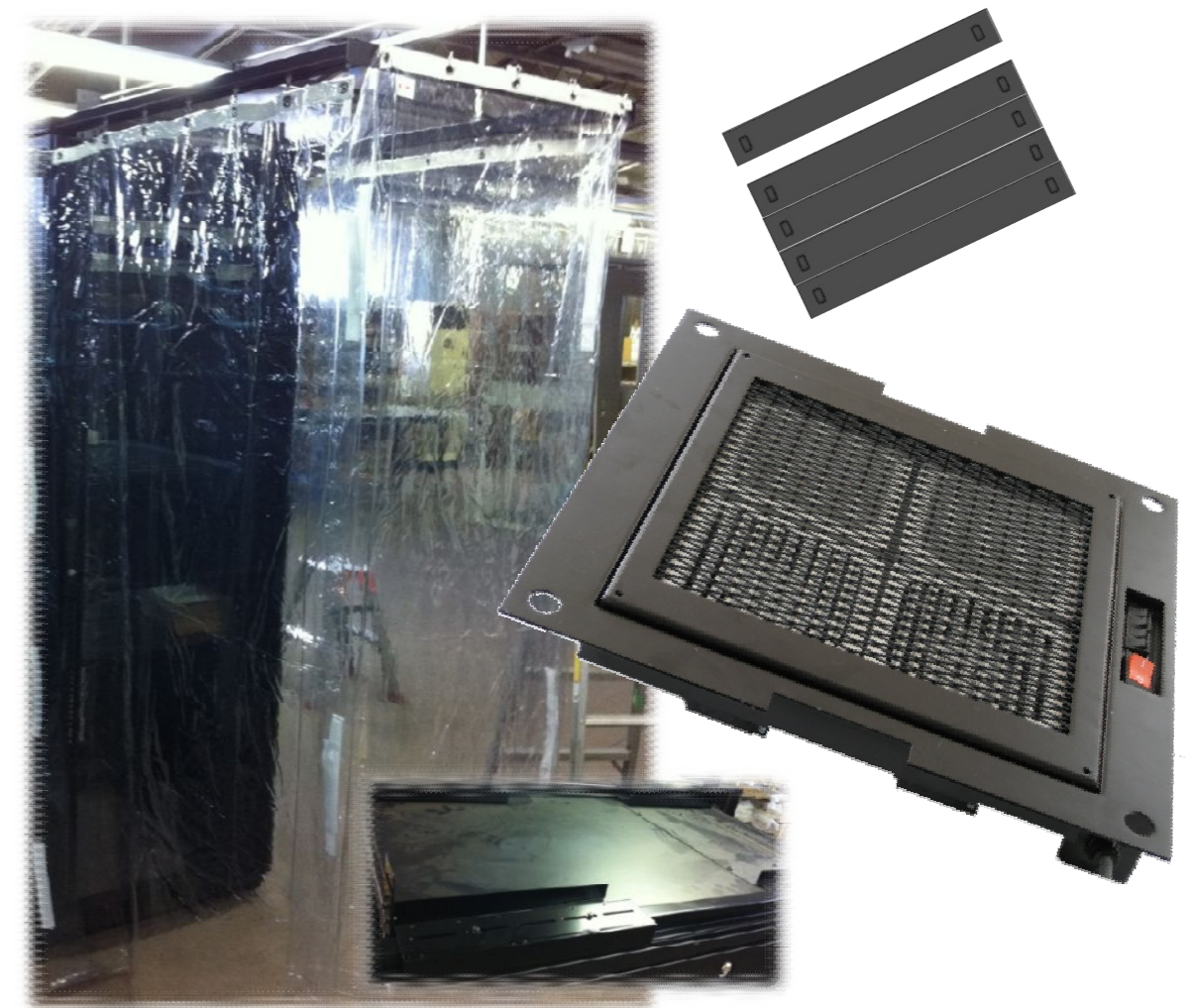
●フロアパネル・ファンユニットの特徴

- 容易で柔軟な配置
サイズ(幅×奥行き)はデータセンター標準フリーアクセスパネルと同サイズなので、床の処理や大がかりな工事不要で、必要な位置に設置が可能です。
- 負荷変化に合わせてファン運転(4つのFANにて個別運転可能)
温度変化に合わせてファン風量を変更可能で、効率的な冷気供給を実現。
- 停電時の温度上昇にも対応可能なUPSオプションを準備
停電時の空調停止などによる温度上昇にも対応可能なUPS電源も別途ご用意可能です。
- 事前調査から製品供給・設置までワンストップでご提供
事前調査、製品供給、設置、設置後の測定までトータルでご提供いたしますので、お客様サーバールームの最適な温度環境かつ熱斑問題解消を実現します。
- 効果予測、最適レイアウト等のご提案
サーバールームの空調能力と負荷分布比較を行う弊社アセスメントサービスと共に実施して頂くことで、現在のサーバールーム全体の熱の状態、効果的なフロアパネル・ファンユニットの配置や効果予測などをご提供します。

●フロアパネル・ファンユニットの仕様

	フリーアクセス3000角タイプ	フリーアクセス2000角タイプ	フリーアクセス1400角タイプ
寸法(mm)	W585×D585×H80	W485×D485×H80	W435×D435×H65
風速数(fpm)	50 / 60		
定格電圧(V)	AC 100		
定格最大電流(A)	1.7 / 1.4	1.7 / 1.4	1.8 / 1.7
最大消費電力(W)	150 / 132	150 / 132	148/132
最大風量(m³/min)	1,728	1,728	1,200
最大静圧(Pa)	156.8 / 166.0	156.8 / 166.0	157 / 215.8
稼働ファン数(個)	4	4	4
運転停止	手動スイッチ / 4段階 (1台→2台→3台→4台)		
フィルター	標準装備		
電源ケーブル	VCTP2φ+9C / 標準ケーブル長3m / 電圧 2P100V		

排熱効率化ソリューション



データセンター内のコールドアイル・ホットアイルを効率的にコントロール

新設・既設を問わない柔軟なソリューション

サーバラック本体のみの性能だけでは完全にコントロールできない排熱問題。本排熱ソリューションのユニークなオプション群により効率的なフロアレイアウトが実現可能です。

製品についてのお問い合わせ

安全に関するご注意



- 設置、組立ては専門業者にお任せください。
- 水、湿気が多い場所に設置しないでください。
- 高所取付商品やラック形状の商品は、正しく設置されないと落下や転倒の危険があります。ご注意ください。
- 添付の注意書をよくお読みの上、安全にお使いください。
- 組立、設置不備による事故、損傷について、当社は責任を負いません。

製品に関しては予告なく変更する場合がありますのであらかじめご了承下さい。

NICCABI WiT JAPAN Co.,Ltd.

ニッキャビ株式会社

〒211-0051 川崎市中原区宮内2-5-8

TEL:044-766-2111 FAX:044-777-9000

URL http://www.niccabi.co.jp

E-mail niccabi@niccabi.co.jp

アイルベール

多様な既設サーバラックにアジャスト・連結にも対応

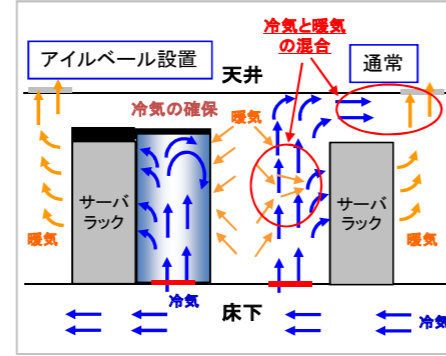
標準として幅600・700mm、奥行き900～1100mm、高さ2000～2200mmのサーバラックに対応します。その他のサイズでも対応は可能です。また連架されたサーバラックにも対応しています。

サイズの変更可能(固定位置選択式)レール

700・800・900・1000mmと固定位置を選択することで、張出し部分のサイズ変更が可能レールとなっております。環境に合わせた調整が可能です。

冷気を逃がさないアクリルパネル

難燃性アクリルパネルにより、冷気を上部に逃しません。同時に排熱の混ざり込みを防ぎます。



防火性と静電防止を兼ね備えたビニールカーテン

防火性と静電防止を兼ね備えたビニールカーテンで冷気を囲い込みます。カーテンレールによりたむことが可能なため、作業中も邪魔になりません。

注)アイルベールのカーテン(レール含む)の耐用年数は5年です。

アイルベール(アイルカーテン)コールドアイル側施工例

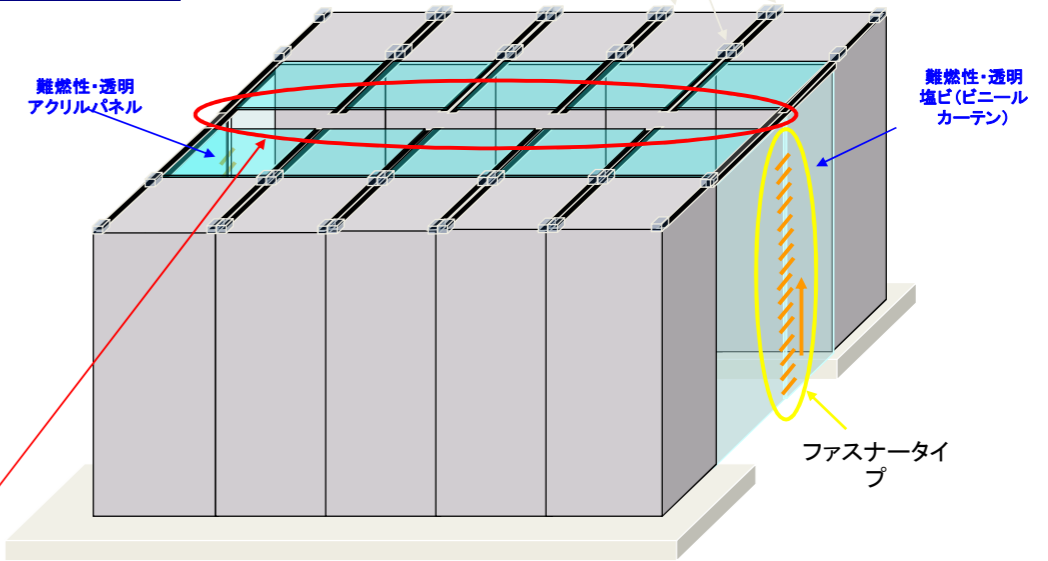
アイルカーテン施工例

◆ アイルベールタイプ

アイルカーテンイメージ

固定は全てラック上部と扉との間に専用の固定金具を取付固定させて頂くスタイルです。

※ラック上部のボルト穴を利用する形も可能です。

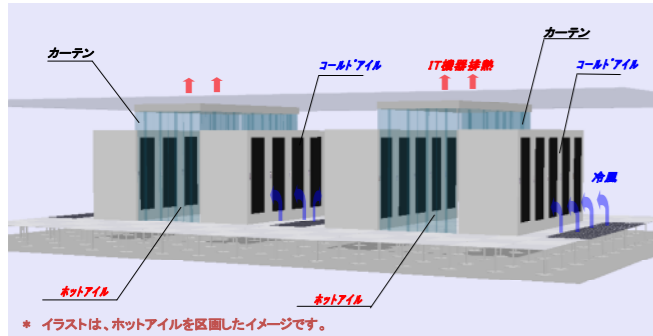


中心部は以下の理由にて隙間(20cm程度)をあける格好とさせて頂いております。

- ・消防法対策
- ・地震時のラック干渉防止
- ・先行特許を考慮

アイルベール(アイルカーテンタイプ)

アイルベールではなく、まとまった区画についてのカーテンによるキャッピングも、設計から施工まで柔軟に対応いたします。吊りレールの支持・施工の方法、効果的な区画範囲と位置、ビニールカーテンの種類(ノレンタイプ、アコーディオンタイプ等)取り付け方法等、ご希望に合わせてご対応いたします。

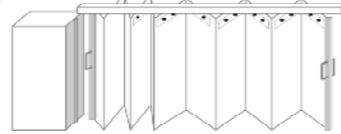


* イラストは、ホットアイルを区画したイメージです。

●レイアウトに合わせた柔軟な設計

サーバールームのレイアウトに合わせたカーテンによるアイルキャッピング設計。レール施工の方法・位置、カーテンの種類(アコーディオンタイプ、ノレンタイプ等)・取り付け方法等、ご希望に合わせて柔軟に対応します。

一般的なシステム天井でも、天井内支柱に支持金具と吊りボルト取付により施工が可能です。天井吊り下げのスリップシートやアコーディオン型シートにて、通気の遮断によるコールドホット区画の形成と、通行を両立できます。



* 写真は、標準製品のイメージです。

各アイル間の冷気の漏れと暖気(排気)の流入を防ぎコールド・ホットアイルの密度を確保し冷却・熱交換効率を高めます。

アイルベール(アイルカーテン)ホットアイル側施工例

A-1-2.アイルカーテン ホットアイル側施工イメージ

背面側の固定金具からオプションの隔壁ステーを増設し、ホットアイルを隔離可能です。

※アイルカーテンで施工済みのブラケットに隔壁パネルを取り付けます。

※隔壁パネルは分割式で設置環境に応じて調整可能です。

